

# Sha Maison

積水ハウス品質のお部屋を シャーメゾン ショップ Shop

京成本線

京成臼井駅 バス10分 徒歩5分

モバイルで見る



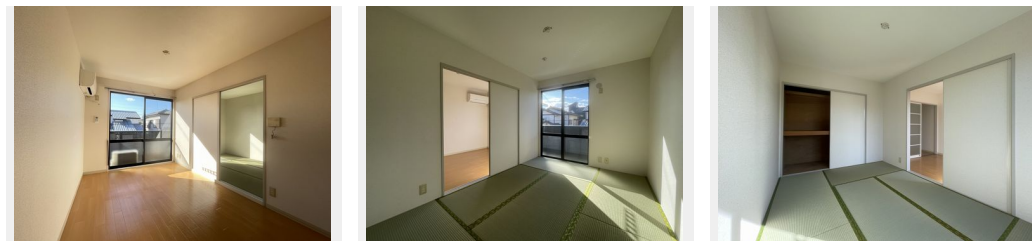
**2DK**  
アパート

家賃 **43,000 円**

共益費等 4,500 円

敷金 1ヶ月

礼金 1ヶ月



積水ハウスの賃貸住宅 シャーメゾン  
**Sha Maison**

**この物件のオススメポイント**

積水ハウス施工【シャーメゾン】☆敷地内駐車場有り（空き要確認）☆

**この物件についているこだわり設備**

- 給湯設備
- エアコン

駐車場有り／高齢者対応可／LGBTQフレンドリー／給湯器／シャワー／洗濯機置場（室内）／洗面化粧台／バス・トイレ（セパレート）／エアコン／バルコニー

|        |                                  |           |                             |
|--------|----------------------------------|-----------|-----------------------------|
| 物件名    | メゾン・ヒロキ 101号室                    | 間取り       | 2DK／洋室5.4 和室5.4 DK6.6 (帖)   |
| アクセス   | 京成本線 京成臼井駅 バス10分、江原台2丁目 バス停 徒歩5分 | 専有面積 / 向き | 40.2㎡ / 南                   |
| 所在地    | 千葉県佐倉市江原台2丁目22-15                | 築年月 / 構造  | 1994年8月下旬 / 軽量鉄骨・1階-2階建     |
| ランドマーク | -                                | 入居 / 契約期間 | 即時 / 2年                     |
|        |                                  | 駐車場       | 有り / 月 5,500円 ~ 5,500円 (税込) |

**入居諸条件備考**

シャーメゾンライフSUPPORT24 (月額880円税込) へ別途加入要。退室時ハウスクリーニング費用として47,190円(税込)ご負担頂きます。鍵交換費用として16,500円(税込)ご負担頂きます。火災保険へのご加入が必要となります。\*ご入居中は、借家人賠償責任保険・個人賠償責任保険が付帯された火災保険へのご加入が必要となります。積水ハウス不動産グループでは、万一の事故の際、グループが連携して迅速に対応できる「シャーメゾンライフGUARD」(\*)へのご加入を推奨しております。\*保険契約の取扱代理店は、積水ハウス不動産東京(株)および積水ハウス不動産パートナーズ(株)となります。積水ハウス不動産パートナーズの保証人不要プラン『らくらくパートナー』に加入が必要です。【新規契約時】事務手数料：33,000円(税込)、【毎月】保証料：月額賃料等の2% / 諸費用及び、契約に要する費用は別途打合せ / 駐車場の空・料金等につきましては別途お問合せ下さい。 / 更新料：新賃料の1ヶ月分

※消費税は10%として計算しています。※掲載されている図面・写真等は、作成方法や撮影方法・時期などにより実際とは異なる場合があります。※家具や車などは、配置のイメージであり、賃貸物件に付属していません(家具家電付き等の表示があるものを除く)。

**ポイントがたまる**  
住んでいるだけでポイントが貯まり、住替え時に家賃が最大3ヶ月分無料に!

**らくらくパートナー**  
気分も手間もお財布も、らくらく。保証人不要のらくらくパートナー

**丸長ハウス株式会社**  
TEL:043-486-7577  
FAX: 043-486-7587

**佐倉店**  
千葉県佐倉市表町4丁目1-11  
免許番号：千葉県免許(12)第5129号  
所属団体：(一社)千葉県宅地建物取引業協会 / (公社)首都圏不動産公正取引協議会

取引形態  
仲介