

Sha Maison

積水ハウス品質のお部屋を シャーメゾン ショップ Shop

東武野田線

愛宕駅 徒歩27分

📱 モバイルで見る



3K
アパート

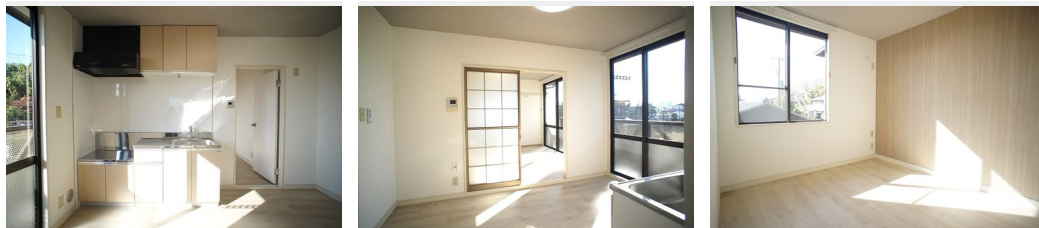
家賃 **50,000 円**

共益費等 **4,000 円**

敷金 **2 ヶ月**

礼金 **0 ヶ月**

礼金 **0**



積水ハウスの賃貸住宅 シャーメゾン

Sha Maison

この物件の
**オススメ
ポイント**

即日入居可能です内階段スタイルの為全世帯角部屋になります
敷地内駐車場あり（別途ご契約が必要です）／屋根付き駐輪場
あり／入居者専用ゴミ置き場あり訪問者の顔を確認できるモニ
ターホン付き・・・

この物件についている **こだわり設備**

- TVモニター付き
インターホン
- 給湯設備
- エアコン

駐車場有り／角部屋／アクセントクロス／雨戸（シャッタータイプ）／モニター付ドアホン／照明器具
（LED）／給湯箇所（浴室・台所・洗面所）／給湯器（ガス）／シャワー／洗濯機置場（室内）／洗
面化粧台／バス・トイレ（セパレート）／下駄箱／エアコン／バルコニー

物件名	コーポフォーレスト 202号室	間取り	3K／洋室4.6 洋室6.4 和室5.9 K5.4 (帖)
アクセス	東武野田線 愛宕駅 徒歩27分	専有面積 / 向き	50.8㎡ / 南西
所在地	千葉県野田市柳沢新田 2 0 7 - 2	築年月 / 構造	1993年5月上旬 / 軽量鉄骨・2階-2階建
ランドマーク	-	入居 / 契約期間	即時 / 2年
		駐車場	有り / 月 3,300円 ~ 3,300円 (税込)

入居諸条件備考

シャーメゾンライフSUPPORT24（月額880円税込）へ別途加入要。退室時ハウスクリーニング費用として54,450円（税込）ご負担頂きます。／火災保険へのご加入が条件となります。※ご入居中は、借家人賠償責任保険・個人賠償責任保険が付帯された火災保険へのご加入が必要となります。積水ハウス不動産グループでは、万一の事故の際、グループが連携して迅速に対応できる「シャーメゾンライフGUARD」(*)へのご加入を推奨しております。*保険契約の取扱代理店は、積水ハウス不動産東京(株)および積水ハウス不動産パートナーズ(株)となります。／積水ハウス不動産パートナーズの保証人不要プラン『らくらくパートナー』に加入が必要です。【新規契約時】事務手数料：33,000円(税込)、【毎月】保証料：月額賃料等の2% / 諸費用及び、契約に要する費用は別途打合せ / 周辺にはセブンイレブン徒歩5分(400m)・ヤマダ電機・マクドナルド徒歩9分(720m) 飲食店ファミリーレストラン・ホームセンター徒歩12分(960m)が有ります☆ / 駐車場の空・料金等につきましては別途お問合せ下さい。 / 更新料：新賃料の1ヶ月分

※消費税は10%として計算しています。※掲載されている図面・写真等は、作成方法や撮影方法・時期などにより実際とは異なる場合があります。※家具や車などは、配置のイメージであり、賃貸物件に付属していません（家具家電付き等の表示があるものを除く）。

ポイントがたまる
住んでいるだけでポイントが貯まり、
住替え時に家賃が最大3ヶ月分無料に!

らくらくパートナー
気分も手間もお財布も、らくらく。
保証人不要のらくらくパートナー

株式会社東海住宅建設 **野田店**
TEL:04-7126-1800
FAX: 04-7123-1008

千葉県野田市野田 4 1 5 - 1 4 東海第 1 5 ビル 1 F
免許番号：千葉県免許(11)第7017号
所属団体：(一社)千葉県宅地建物取引業協会 / (公社)首都圏不動産公正
取引協議会

取引形態
仲介