

# Sha Maison

積水ハウス品質のお部屋を シャーメゾン ショップ Shop

J R常磐線

馬橋駅 徒歩9分

モバイルで見る



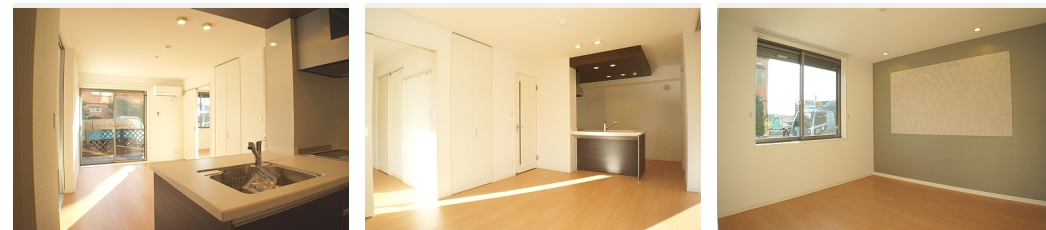
2LDK  
マンション

家賃 **110,000 円**

共益費等 6,000 円

敷金 1 ヶ月

礼金 1.5 ヶ月



積水ハウスの賃貸住宅 シャーメゾン

Sha Maison

この物件の  
オススメ  
ポイント

積水ハウス施工の賃貸住宅シャーメゾンです★☆☆3階建マンション★☆☆オートロックと防犯カメラで防犯面も安心★☆☆不在時の荷物受け取りに便利な宅配ボックス設置★☆☆【周辺施設】コモディイイダ・・・

## この物件についている こだわり設備

- 高遮音床システム
- オートロック
- 対面キッチン
- しゃ熱断熱複層ガラス
- 防犯カメラ
- コンロ
- 耐震等級3
- 耐震等級3
- 防犯ガラス
- IHクッキングヒーター
- TVモニター付きインターホン
- 警備システム
- 給湯設備

駐車場有り/高遮音床システム「SHAIDD55」/耐震等級3/BS/ゴミ集積場(敷地内)/駐輪場(屋根付き)/オートロック/防犯カメラ/LGBTQフレンドリー/角部屋/アクセントクロス/ピクチャーレール/スライディングスクリーン/しゃ熱断熱複層ガラス/雨戸(シャッタータイプ)/モニター付ドアホン/全身ミラー/防犯ガラス(合せガラス)/ホームセキュリティ(エルコネット)/給湯箇所(浴室・台所・洗面所)/給湯器(ガス)/給湯器(追焚機能付)/浴室乾燥機(暖房乾燥)/シャワー/ユニットバス1618/洗濯機置場(室内)/洗髪洗面化粧台/室内物干し/対面

物件名 Belle vent Pur 101号室

アクセス J R常磐線 馬橋駅 徒歩9分  
J R常磐線 新松戸駅 徒歩15分

所在地 千葉県松戸市三ヶ月310-1

ランドマーク -

間取り 2LDK/LDK12.1 洋室6.9 洋室6.5 (帖)

専有面積 / 向き 61.48㎡ / 南

築年月 / 構造 2014年12月中旬 / 鉄骨・1階-3階建

入居 / 契約期間 2024年5月上旬 / 2年

駐車場 有り / 月 8,800円 ~ 8,800円 (税込)

入居諸条件備考

シャーメゾンライフSUPPORT24 (月額880円税込)へ別途加入要。退室時ハウスクリーニング費用として61,710円(税込)ご負担頂きます。鍵交換費用として22,000円(税込)ご負担頂きます。/火災保険へのご加入が条件となります。\*ご入居中は、借家人賠償責任保険・個人賠償責任保険が付帯された火災保険へのご加入が必要となります。積水ハウス不動産グループでは、万一の事故の際、グループが連携して迅速に対応できる「シャーメゾンライフGUARD」(\*)へのご加入を推奨しております。\*保険契約の取扱代理店は、積水ハウス不動産東京(株)および積水ハウス不動産パートナーズ(株)となります。/積水ハウス不動産パートナーズの保証人不要プラン「らくらくパートナー」へご加入が必要です。【新規契約時】事務手数料:33,000円(税込)、[毎月]保証料:月額賃料等の2%/諸費用及び、契約に要する費用は別途打合せ/駐車場の空・料金等につきましては別途お問合せ下さい。/更新料:新賃料の1ヶ月分

※消費税は10%として計算しています。※掲載されている図面・写真等は、作成方法や撮影方法・時期などにより実際とは異なる場合があります。※家具や車などは、配置のイメージであり、賃貸物件に付属していません(家具家電付き等の表示があるものを除く)。

**ポイントがたまる**  
住んでいるだけでポイントが貯まり、住替え時に家賃が最大3ヶ月分無料!

**らくらくパートナー**  
気分も手間もお財布も、らくらく。保証人不要のらくらくパートナー

有限会社川津産業  
TEL:047-344-3213  
FAX: 047-344-1010

千葉県松戸市新松戸2丁目116  
免許番号: 千葉県免許(13)第4823号  
所属団体: (一社)千葉県宅地建物取引業協会 / (公社)首都圏不動産公正取引協議会

取引形態  
仲介