

# Sha Maison

積水ハウス品質のお部屋を シャーメゾン ショップ Shop

東葉高速鉄道

東海神駅 徒歩4分

モバイルで見る



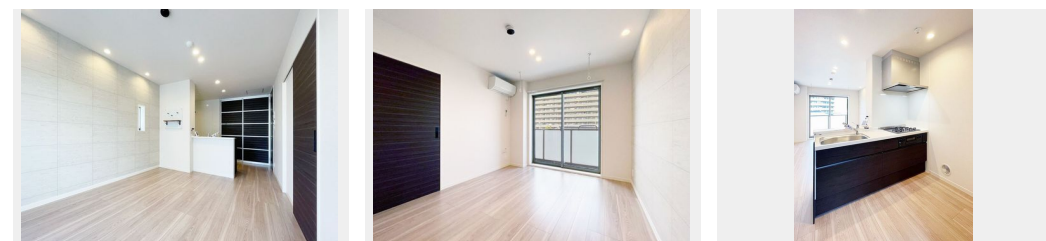
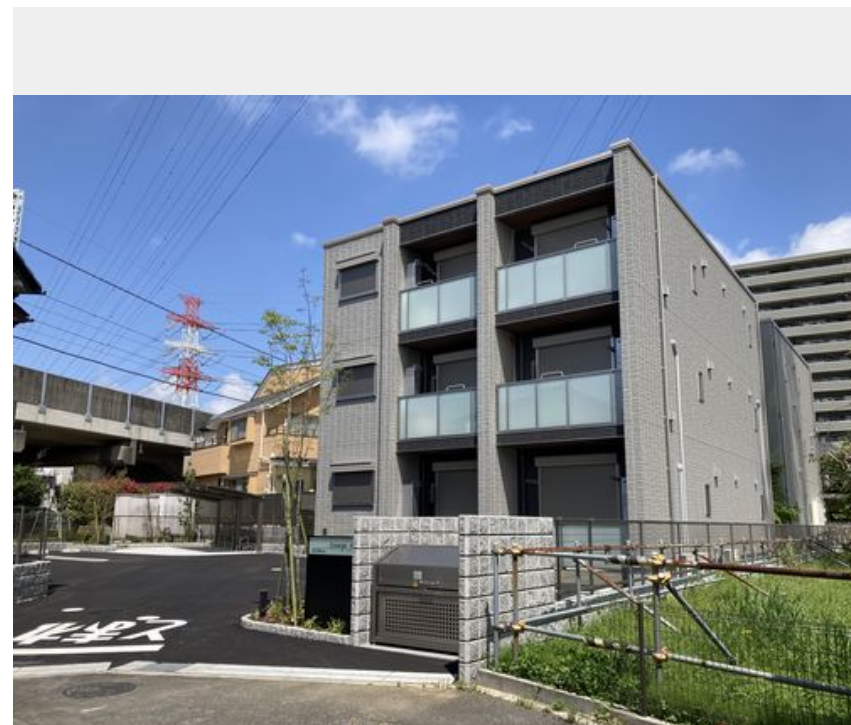
1LDK  
マンション

家賃 126,000 円

共益費等 7,000 円

敷金 1ヶ月

礼金 1ヶ月



積水ハウスの賃貸住宅 シャーメゾン

Sha Maison

この物件の  
オススメ  
ポイント

シャーメゾンZEH 夏は涼しく冬は暖かい家で、光熱費を節約  
停電時は非常用電源使用可♪積水ハウスの賃貸住宅シャーメ  
ゾン/無料Wi-Fiインターネット設備導入/オートドア  
/宅配ボックス・・・

## この物件についている こだわり設備

- シャーメゾン ガーデنز
- 太陽光発電
- TVモニター付き インターホン
- 高遮音床 システム
- しゃ熱断熱 複層ガラス
- オートロック
- ZEH
- インターネット 無料(WiFi付)
- 防犯カメラ
- 宅配BOX
- IOT対応
- エレベーター

高遮音床システム「SHAIDD55」/エレベーター/宅配BOX/ゴミ集積場(敷地内)/駐輪場(屋根付き)/オートロック/防犯カメラ/BS/シャーメゾンガーデنز/LGBTQフレンドリー/角部屋/フローリング/しゃ熱断熱複層ガラス/雨戸(シャッタータイプ)/モニター付ドアホン/全身ミラー/インターネット無料(Wi-Fi対応)/IOT対応/給湯箇所(浴室・台所・洗面所)/エコジョーズ/給湯器(追焚機能付)/太陽光発電/ZEH(ネット・ゼロ・エネルギー・ハウス)/浴室乾燥機(暖房乾燥)/ユニットバス1318/洗面化粧台/室内物干し/ガスコンロ/3口

入居諸条件備考

シャーメゾンライフSUPPORT24(月額880円税込)へ別途加入要。退室時ハウスクリーニング費用として50,820円(税込)ご負担頂きます。スマートロック設定費用として16,500円(税込)ご負担頂きます。/火災保険へのご加入が条件となります。\*ご入居中は、借家人賠償責任保険・個人賠償責任保険が付帯された火災保険へのご加入が必要となります。積水ハウス不動産グループでは、万一の事故の際、グループが連携して迅速に対応できる「シャーメゾンライフGUARD」(\*)へのご加入を推奨しております。\*保険契約の取扱代理店は、積水ハウス不動産東京(株)および積水ハウス不動産パートナーズ(株)となります。/積水ハウス不動産パートナーズの保証人不要プラン『らくらくパートナー』に加入が必要です。[新規契約時]事務手数料:33,000円(税込)、[毎月]保証料:月額賃料等の2%/諸費用及び、契約に要する費用は別途打合せ/更新料:新賃料の1ヶ月分

物件名 エクラージュ海神 302号室  
アクセス 東葉高速鉄道 東海神駅 徒歩4分  
東武野田線 新船橋駅 徒歩8分  
所在地 千葉県船橋市海神 2丁目21-16  
ランドマーク -

間取り 1LDK/LDK11.1 洋室6.6(帖)  
専有面積/向き 46.96㎡/北  
築年月/構造 2024年4月中旬/重量鉄骨・3階-3階建  
入居/契約期間 即時/2年  
駐車場 なし

※消費税は10%として計算しています。※掲載されている図面・写真等は、作成方法や撮影方法・時期などにより実際とは異なる場合があります。※家具や車などは、配置のイメージであり、賃貸物件に付属していません(家具家電付き等の表示があるものを除く)。

ポイントがたまる  
住んでいるだけでポイントが貯まり、  
住替え時に家賃が最大3ヶ月分無料に!

らくらくパートナー  
気分も手間もお財布も、らくらく。  
保証人不要のらくらくパートナー

株式会社アービック 船橋店  
TEL:047-422-3551  
FAX: 047-422-3693

千葉県船橋市本町5丁目3-4  
免許番号: 国土交通大臣免許(4)第6015号  
所属団体: (一社)千葉県宅地建物取引業協会 / (公社)首都圏不動産公正  
取引協議会

取引形態  
仲介