

Sha Maison

積水ハウス品質のお部屋を シャーメゾン ショップ Shop

J R 総武本線

船橋駅 徒歩13分

1LDK
マンション

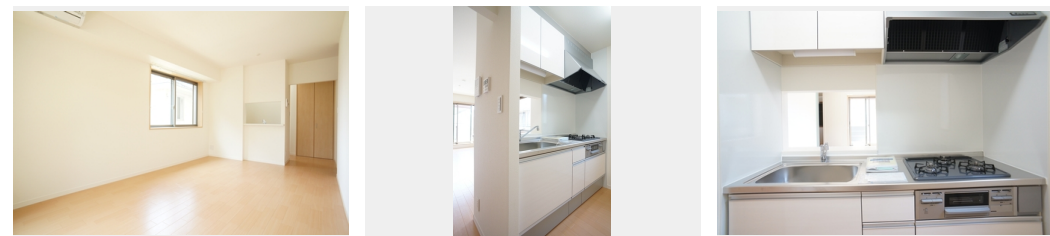
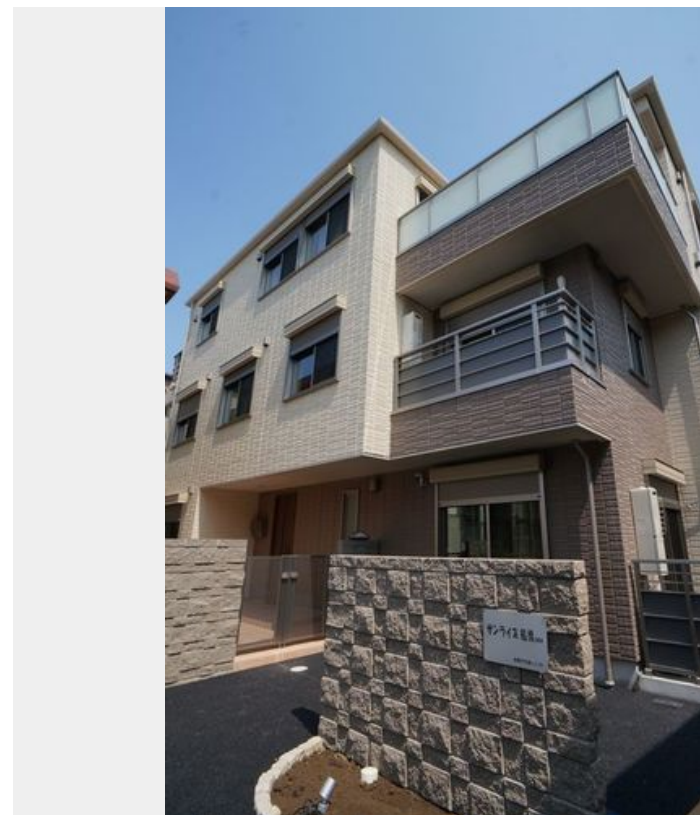
家賃 **97,000 円**

共益費等 6,000 円

敷金 1 ヶ月

礼金 1 ヶ月

モバイルで見る



積水ハウスの賃貸住宅 シャーメゾン

Sha Maison

この物件の
オススメ
ポイント

積水ハウス施工のオートロック付きマンション♪ / CATV対応物件です / 市立市場小学校まで徒歩3分 (約200m) / セブンイレブン船橋市場店まで徒歩6分 (約410m) / お気軽にお問い合わせ・・・

この物件についている こだわり設備

- 高遮音床システム
- オートロック
- コンロ
- しゃ熱断熱複層ガラス
- 防犯カメラ
- 給湯設備
- インターネット無料(WiFi付)
- 防犯ガラス
- 浴室乾燥機
- TVモニター付きインターホン
- 対面キッチン
- 洗面洗面台

高遮音床システム「SHAIDD55」 / ゴミ集積場(敷地内) / 高齢者対応可 / オートロック / 防犯カメラ / BS / CATV (都市型) / インターネット無料 / LGBTQフレンドリー / しゃ熱断熱複層ガラス / モニタ付ドアホン / インターネット無料 (Wi-Fi対応) / 防犯ガラス (合せガラス) / 玄関鍵 (①キー②ロック) / 給湯箇所 (浴室・台所・洗面所) / 給湯器 (ガス) / 浴室乾燥機 (暖房乾燥) / 洗濯機置場 (室内) / 洗髪洗面化粧台 / 室内物干し / 対面キッチン / ガスコンロ / トイレ (洗浄機能付便座) / バス・トイレ (セパレート) / ウォークインクローゼット / エアコン / バルコニー

物件名 サンライズ船橋 8 8 4 203号室

アクセス J R 総武本線 船橋駅 徒歩13分
J R 総武線 東船橋駅 徒歩12分

所在地 千葉県船橋市市場 3 丁目 5 - 2 6

ランドマーク -

間取り 1LDK / LDK 9.4 洋室 5.9 (帖)

専有面積 / 向き 43.5㎡ / 南

築年月 / 構造 2014年7月下旬 / 重量鉄骨・2階-3階建

入居 / 契約期間 2024年5月下旬 / 2年

駐車場 なし

入居諸条件備考

シャーメゾンライフSUPPORT24 (月額880円税込) へ別途加入要。退室時ハウスクリーニング費用として47,190円 (税込) 負担頂きます。鍵交換費用として14,300円 (税込) 負担頂きます。 / 火災保険へのご加入が条件となります。*ご入居中は、借家人賠償責任保険・個人賠償責任保険が付帯された火災保険へのご加入が必要となります。積水ハウス不動産グループでは、万一の事故の際、グループが連携して迅速に対応できる「シャーメゾンライフGUARD」(*) へのご加入を推奨しております。*保険契約の取扱代理店は、積水ハウス不動産東京(株)および積水ハウス不動産パートナーズ(株)となります。 / 積水ハウス不動産パートナーズの保証人不要プラン「らくらくパートナー」へご加入が必要です。【新規契約時】事務手数料: 33,000円 (税込)、【毎月】保証料: 月額賃料等の2% / 諸費用及び、契約に要する費用は別途打合せ / 更新料: 新賃料の1ヶ月分

※消費税は10%として計算しています。※掲載されている図面・写真等は、作成方法や撮影方法・時期などにより実際とは異なる場合があります。※家具や車などは、配置のイメージであり、賃貸物件に付属していません (家具家電付き等の表示があるものを除く)。

ポイントがたまる
住んでいるだけでポイントが貯まり、住替え時に家賃が最大3ヶ月分無料に!

らくらくパートナー
気分も手間もお財布も、らくらく。保証人不要のらくらくパートナー

株式会社エバンス
TEL:047-460-2522
FAX: 047-422-8222

千葉県船橋市東船橋 2 丁目 10 - 1 6
免許番号: 千葉県免許(5)第14475号
所属団体: (公社) 全日本不動産協会 / (公社) 首都圏不動産公正取引協議

取引形態
仲介