



**3LDK**  
一戸建て

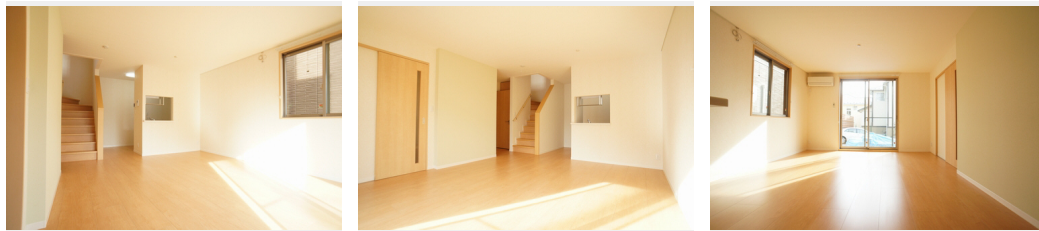
家賃 **149,000 円**

共益費等 0 円

敷金 1 ヶ月

礼金 1 ヶ月

駐車場 無料



積水ハウスの賃貸住宅 シャーメゾン

Sha Maison

この物件の  
オススメ  
ポイント

オール電化戸建（IHキッチンヒーター・ECOキュート）／浴室乾燥機、部屋干しらくらくホスクリーンで雨でも洗濯物の心配なし／設置済！地上デジタルテレビ放送対応アンテナ／お部屋を広・・・

この物件についている こだわり設備

- TVモニター付きインターホン
- 防犯ガラス
- コンロ
- IHキッチンヒーター
- オール電化
- 給湯設備
- エコキュート
- 追い焚き給湯
- 浴室乾燥機
- エアコン
- WIC・納戸
- 大型収納

駐車場有り／ゴミ集積場（敷地内）／LGBTQフレンドリー／高齢者対応可／アクセントクロス／モニター付ドアホン／防犯ガラス（合せガラス）／玄関鍵（①キー②ロック）／エコキュート／給湯器／給湯器（追焚機能付）／オール電化／浴室乾燥機（暖房乾燥）／シャワー／洗濯機置場（室内）／洗面台／IHキッチンヒーター／バス・トイレ（セパレート）／ウォークインクローゼット／エアコン／バルコニー

物件名 前貝塚町戸建E 101号室  
アクセス 東武野田線 塚田駅 徒歩14分  
所在地 千葉県船橋市前貝塚町 2 7 5 - 3  
ランドマーク -

間取り 3LDK／洋室8 洋室5.4 洋室4.5 LDK 15.3 (帖)  
専有面積 / 向き 87.62㎡ / 南東  
築年月 / 構造 2011年11月下旬 / 軽量鉄骨・1階-2階建  
入居 / 契約期間 2024年5月中旬 / 2年  
駐車場 駐車場付

入居諸条件備考

シャーメゾンライフSUPPORT24（月額880円税込）へ別途加入要。退室時ハウスクリーニング費用として93,500円（税込）ご負担頂きます。鍵交換費用として21,450円（税込）ご負担頂きます。／火災保険へのご加入が必要となります。＊ご入居中は、借家人賠償責任保険・個人賠償責任保険が付帯された火災保険へのご加入が必要となります。積水ハウス不動産グループでは、万一の事故の際、グループが連携して迅速に対応できる「シャーメゾンライフGUARD」(\*)へのご加入を推奨しております。＊保険契約の取扱代理店は、積水ハウス不動産東京(株)および積水ハウス不動産パートナーズ(株)となります。／積水ハウス不動産パートナーズの保証人不要プラン『らくらくパートナー』にご加入が必要です。【新規契約時】事務手数料：33,000円（税込）、【毎月】保証料：月額賃料等の2％／諸費用及び、契約に要する費用は別途打合せ／更新料：新賃料の1ヶ月分

※消費税は10%として計算しています。※掲載されている図面・写真等は、作成方法や撮影方法・時期などにより実際とは異なる場合があります。＊家具や車などは、配置のイメージであり、賃貸物件に付属していません（家具家電付き等の表示があるものを除く）。

**ポイントがたまる**  
住んでいるだけでポイントが貯まり、住替え時に家賃が最大3ヶ月分無料に!

**らくらくパートナー**  
気分も手間もお財布も、らくらく。保証人不要のらくらくパートナー

**武田不動産株式会社**  
TEL:047-430-2333  
FAX: 047-430-1530

千葉県船橋市馬込西1丁目1-2  
免許番号：千葉県免許(12)第4833号  
所属団体：(一社)千葉県宅地建物取引業協会 / (公社)首都圏不動産公正取引協議会

取引形態  
仲介