

Sha Maison

積水ハウス品質のお部屋を シャーメゾン ショップ Shop

J R 総武本線

船橋駅 徒歩15分

モバイルで見る



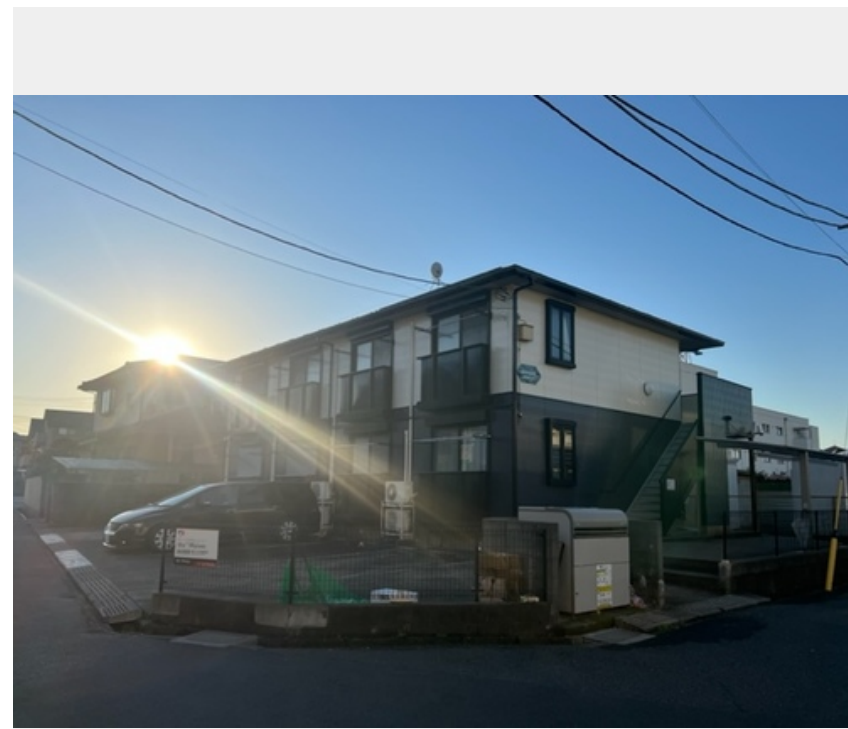
1K
アパート

家賃 56,000 円

共益費等 4,000 円

敷金 1 ヶ月

礼金 1 ヶ月



積水ハウスの賃貸住宅 シャーメゾン
Sha Maison

この物件の
オススメ
ポイント

2022年4月無料高速インターネット導入！！使い放題です
♪☆積水ハウス施工の賃貸住宅／☆J R 総武線船橋駅 徒歩
15分（1180M）・東武アーバンパークライン新船橋駅
徒歩9分（6・・・）

この物件についている こだわり設備

- インターネット 無料(WiFi付)
- 防犯カメラ
- 給湯設備
- エアコン

駐車場有り／ゴミ集積場（敷地内）／防犯カメラ／CATV（都市型）／インターネット対応
（CATV）／インターネット無料／LGBTQフレンドリー／高齢者対応可／インターネット無料
（WiFi対応）／給湯器／シャワー／洗濯機置場（室内）／洗面化粧台／バス・トイレ（セパレイ
ト）／エアコン

物件名 ドリーマーズハウス 205号室
アクセス J R 総武本線 船橋駅 徒歩15分
東葉高速鉄道 東海神駅 徒歩5分
所在地 千葉県船橋市海神 3丁目23-55
ランドマーク -

間取り 1K／洋室7.5 K2.7 (帖)
専有面積 / 向き 24.7㎡ / 南
築年月 / 構造 1997年5月下旬 / 軽量鉄骨・2階-2階建
入居 / 契約期間 即時 / 2年
駐車場 有り / 月 11,000円 ~ 11,000円 (税込)

入居諸条件備考

シャーメゾンライフSUPPORT24（月額880円税込）へ別途加入要。退室時ハウスクリーニング費用として36,300円（税込）ご負担頂きます。鍵交換費用として19,800円（税込）ご負担頂きます。火災保険へのご加入が必要となります。※ご入居中は、借家人賠償責任保険・個人賠償責任保険が付帯された火災保険へのご加入が必要となります。積水ハウス不動産グループでは、万一の事故の際、グループが連携して迅速に対応できる「シャーメゾンライフGUARD」(*)へのご加入を推奨しております。*保険契約の取扱代理店は、積水ハウス不動産東京(株)および積水ハウス不動産パートナーズ(株)となります。積水ハウス不動産パートナーズの保証人不要プラン『らくらくパートナー』に加入が必要です。【新規契約時】事務手数料：33,000円(税込)、[毎月]保証料：月額賃料等の2%/諸費用及び、契約に要する費用は別途打合せ/駐車場の空・料金等につきましては別途お問合せ下さい。/更新料：新賃料の1ヶ月分

※消費税は10%として計算しています。※掲載されている図面・写真等は、作成方法や撮影方法・時期などにより実際とは異なる場合があります。※家具や車などは、配置のイメージであり、賃貸物件に付属していません（家具家電付き等の表示があるものを除く）。

ポイントがたまる
住んでいるだけでポイントが貯まり、
住替え時に家賃が最大3ヶ月分無料に!

らくらくパートナー
気分も手間もお財布も、らくらく。
保証人不要のらくらくパートナー

株式会社寺村不動産
TEL:047-472-8233
FAX: 047-472-8235

津田沼店
千葉県船橋市前原西2丁目33-9
免許番号：千葉県免許(14)第3991号
所属団体：(一社)千葉県宅地建物取引業協会 / (公社)首都圏不動産公正
取引協議会

取引形態
仲介