



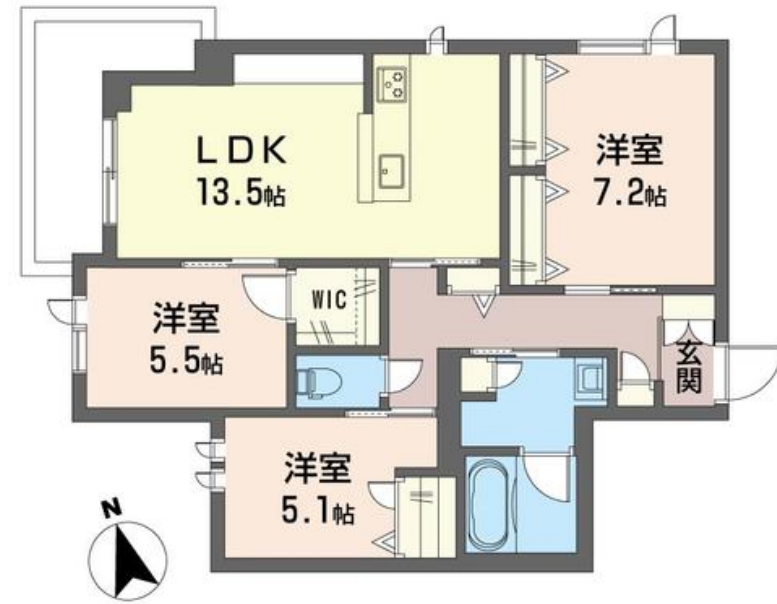
3LDK
マンション

家賃 **181,000 円**

共益費等 8,000 円

敷金 1ヶ月

礼金 1ヶ月



積水ハウスの賃貸住宅 シャーメゾン

Sha Maison

この物件の
オススメ
ポイント

- ★積水ハウス施工 3階建重量鉄骨造マンション♪矢切駅から7分(500m) 無料Wi-Fiインターネットシステム導入。
- ★上下階の音を軽減した高遮音床システム「SHAIDD55」搭載!★敷地・・・

この物件についている **こだわり設備**

- 高遮音床システム
- IoT対応
- 給湯設備
- 宅配BOX
- TVモニター付きインターホン
- 追い焚き給湯
- 太陽光発電
- オートロック
- 温水洗浄便座
- インターネット無料(WiFi付)
- コンロ
- エアコン全室

駐車場有り/高遮音床システム「SHAIDD55」/宅配BOX/ゴミ集積場(敷地内)/オートロック/BS/複層ガラス/雨戸(シャッタータイプ)/モニター付ドアホン/インターネット無料(Wi-Fi対応)/IoT対応/給湯器(追焚機能付)/太陽光発電/洗面化粧台/ガスコンロ/トイレ(洗浄機能付便座)/エアコン全室

物件名	シャンデ モンターニュ 301号室
アクセス	北総鉄道北総線 矢切駅 徒歩7分
所在地	千葉県市川市国府台6丁目2-15
ランドマーク	-

間取り	3LDK/LDK13.5 洋室7.2 洋室5.5 洋室5.1 (帖)
専有面積 / 向き	76.6㎡ / 西
築年月 / 構造	2024年4月下旬 / 重量鉄骨・3階-3階建
入居 / 契約期間	2024年5月上旬 / 2年
駐車場	有り / 月 8,800円 ~ 8,800円 (税込)

入居諸条件備考

シャーメゾンライフSUPPORT24 (月額880円税込)へ別途加入要。退室時ハウスクリーニング費用として74,800円(税込)ご負担頂きます。スマートロック設定費用として16,500円(税込)ご負担頂きます。/火災保険へのご加入が条件となります。*ご入居中は、借家人賠償責任保険・個人賠償責任保険が付帯された火災保険へのご加入が必要となります。積水ハウス不動産グループでは、万一の事故の際、グループが連携して迅速に対応できる「シャーメゾンライフGUARD」(*)へのご加入を推奨しております。*保険契約の取扱代理店は、積水ハウス不動産東京(株)および積水ハウス不動産パートナーズ(株)となります。/積水ハウス不動産パートナーズの保証人不要プラン『らくらくパートナー』に加入が必要です。【新規契約時】事務手数料:33,000円(税込)、[毎月]保証料:月額賃料等の2%/諸費用及び、契約に要する費用は別途打合せ/駐車場の空・料金等につきましては別途お問合せ下さい。/更新料:新賃料の1ヶ月分

※消費税は10%として計算しています。※掲載されている図面・写真等は、作成方法や撮影方法・時期などにより実際とは異なる場合があります。※家具や車などは、配置のイメージであり、賃貸物件に付属していません(家具家電付き等の表示があるものを除く)。

ポイントがたまる
住んでいるだけでポイントが貯まり、住替え時に家賃が最大3ヶ月分無料に!

らくらくパートナー
気分も手間もお財布も、らくらく。保証人不要のらくらくパートナー

賃貸スマイル株式会社
TEL:047-709-7770
FAX: 047-709-7771

千葉県市川市八幡2丁目15-14北口ビル
免許番号: 千葉県免許(4)第14559号
所属団体: (一社)千葉県宅地建物取引業協会 / (公財)日本賃貸住宅管理協会 / (公社)首都圏不動産公正取引協議会

取引形態
仲介