

# Sha Maison

積水ハウス品質のお部屋を シャーメゾン ショップ Shop

J R外房線

鎌取駅 バス10分 徒歩3分

📱 モバイルで見る



**2DK**  
アパート

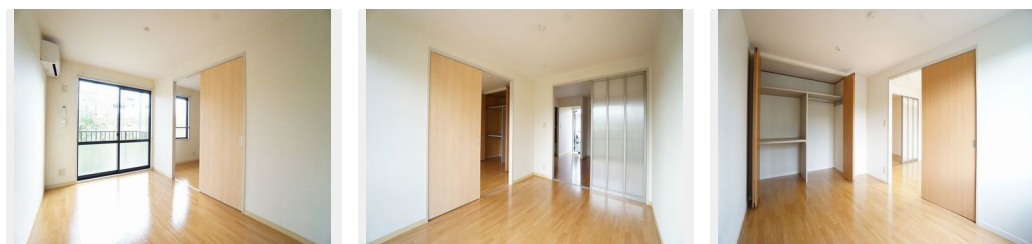
家賃 **56,000 円**

共益費等 4,500 円

敷金 1 ヶ月

礼金 1 ヶ月

🅐 無料



積水ハウスの賃貸住宅 シャーメゾン

Sha Maison

この物件の  
オススメ  
ポイント

- 駐車場各世帯 1 台付き (無料) ♪
- 防犯カメラが設置されているので、安心な住環境をご提供 ♪
- W i - F i 使い放題無料 ♪ 通信制限なしで SNS や動画サイトなどお楽しみください ♪
- ♪ 【周辺施設・・・】

この物件についている **こだわり設備**

- インターネット 無料 (WiFi付)
- TVモニター付き インターホン
- 防犯カメラ
- 給湯設備
- 室内物干
- 温水洗浄便座
- エアコン
- 🅐 無料 駐車場無料

駐車場有り / ゴミ集積場 (敷地内) / 高齢者対応可 / 駐輪場 (屋根付き) / 防犯カメラ / CATV (都市型) / BS / LGBTQフレンドリー / 角部屋 / 雨戸 (シャッタータイプ) / モニタ付ドアホン / インターネット無料 (WiFi対応) / 給湯箇所 (浴室・台所・洗面所) / 給湯器 (ガス) / シャワー / 洗濯機置場 (室内) / 洗面化粧台 / 室内物干し / トイレ (洗浄機能付便座) / バス・トイレ (セパレート) / 下駄箱 / エアコン / バルコニー

物件名	YMAハイツC 201号室	間取り	2DK / 洋室5.4 洋室5.4 DK6.6 (帖)
アクセス	J R外房線 鎌取駅 バス10分、農協センター入口 バス停 徒歩3分	専有面積 / 向き	40.3㎡ / 南
所在地	千葉県千葉市緑区おゆみ野南 6 丁目 2 4 - 3	築年月 / 構造	1999年1月下旬 / 軽量鉄骨・2階-2階建
ランドマーク	-	入居 / 契約期間	即時 / 2年
		駐車場	駐車場付

入居諸条件備考

シャーメゾンライフSUPPORT24 (月額880円税込) へ別途加入要。退室時ハウスクリーニング費用として 47,190円 (税込) 負担頂きます。鍵交換費用として 19,800円 (税込) 負担頂きます。火災保険へのご加入が条件となります。\*ご入居中は、借家人賠償責任保険・個人賠償責任保険が付帯された火災保険へのご加入が必要となります。積水ハウス不動産グループでは、万一の事故の際、グループが連携して迅速に対応できる「シャーメゾンライフGUARD」(\*) へのご加入を推奨しております。\*保険契約の取扱代理店は、積水ハウス不動産東京 (株) および積水ハウス不動産パートナーズ (株) となります。積水ハウス不動産パートナーズの保証人不要プラン『らくらくパートナー』に加入が必要です。【新規契約時】事務手数料：33,000円 (税込)、【毎月】保証料：月額賃料等の2% / 諸費用及び、契約に要する費用は別途打合せ / 更新料：新賃料の1ヶ月分

※消費税は10%として計算しています。※掲載されている図面・写真等は、作成方法や撮影方法・時期などにより実際とは異なる場合があります。※家具や車などは、配置のイメージであり、賃貸物件に付属していません (家具家電付き等の表示があるものを除く)。

**ポイントがたまる**  
住んでいるだけでポイントが貯まり、住替え時に家賃が最大3ヶ月分無料に!

**らくらくパートナー**  
気分も手間もお財布も、らくらく。保証人不要のらくらくパートナー

**有限会社ダイシンホーム**  
TEL:043-291-2131  
FAX: 043-291-2050

千葉県千葉市緑区おゆみ野 3 丁目 8 - 1  
免許番号：千葉県免許(7)第12465号  
所属団体：(一社)千葉県宅地建物取引業協会 / (公社)首都圏不動産公正取引協議会

取引形態  
仲介