

Sha Maison

積水ハウス品質のお部屋を シャーメゾン ショップ Shop

J R 総武本線

東千葉駅 徒歩14分

モバイルで見る



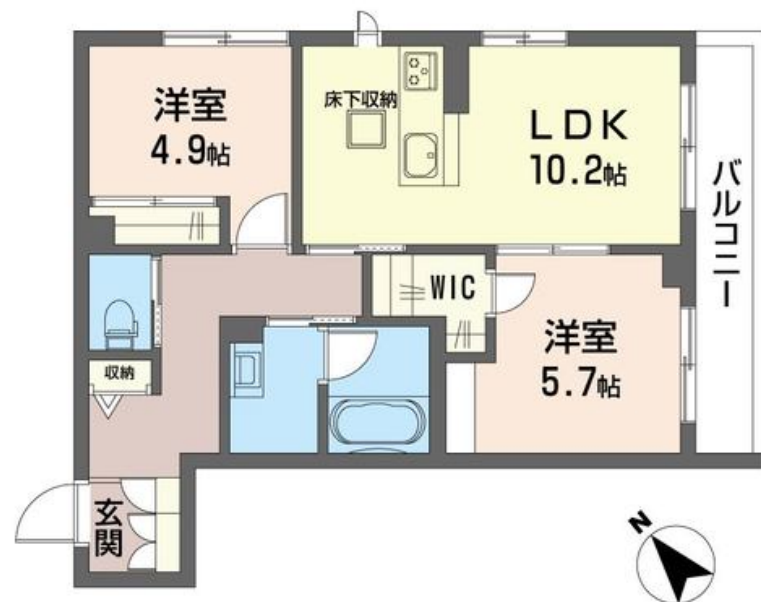
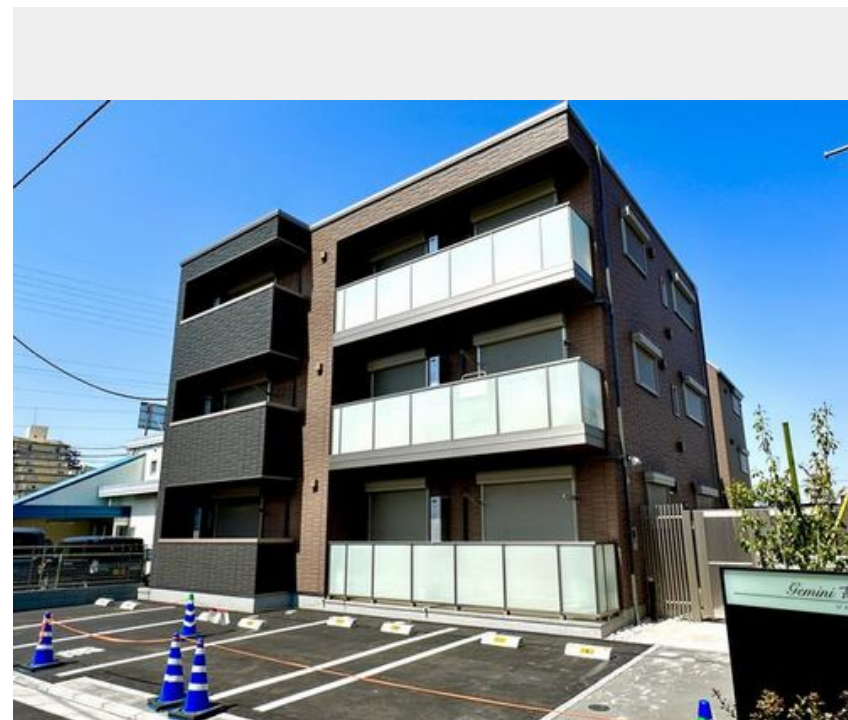
2LDK マンション

家賃 128,000 円

共益費等 4,000 円

敷金 1 ヶ月

礼金 2 ヶ月



この物件の
オススメ
ポイント

積水ハウス施工 [シャーメゾン] ♪ / ★断熱性能や省エネルギー性能に優れた「ZEH」仕様の賃貸住宅です / シャーメゾン ZEH夏は涼しく冬は暖かい家で光熱費を節約 / 無料 Wi-Fi インターネ...

この物件についている こだわり設備

- 高遮音床システム
- ZEH
- 宅配BOX
- 太陽光発電
- 住宅性能評価
- 耐震等級3
- インターネット無料(WiFi付)
- TVモニター付きインターホン
- オートロック
- 防犯カメラ
- エレベーター
- ペット相談可



積水ハウスの賃貸住宅 シャーメゾン

Sha Maison

駐車場有り / 高遮音床システム「SHAIDD55」 / 住宅性能評価 / 耐震等級3 / エレベーター / ゴミ集積場(敷地内) / 高齢者対応可 / ペット相談可(犬・猫可) / 駐輪場(屋根付き) / オートロック / 防犯カメラ / BS / LGBTQフレンドリー / 宅配BOX / 角部屋 / アクセントクロス / スライドニングスクリーン / 雨戸(シャッタータイプ) / モニタ付ドアホン / 全身ミラー / インターネット無料(Wi-Fi対応) / 給湯箇所(浴室・台所・洗面所) / エコジョーズ / 給湯器(追焚機能付) / 太陽光発電 / ZEH(ネット・ゼロ・エネルギー・ハウス) / 浴室乾燥機(暖房乾燥) / シャワー / ユニッ

物件名 ジェミニ高品 101号室
アクセス J R 総武本線 東千葉駅 徒歩14分
所在地 千葉県千葉市若葉区高品町 898-5
ランドマーク -

間取り 2LDK / 洋室5.7 洋室4.9 LDK10.2 (帖)
専有面積 / 向き 54.74㎡ / 南東
築年月 / 構造 2024年4月下旬 / 重量鉄骨・1階-3階建
入居 / 契約期間 即時 / 2年
駐車場 有り / 月 8,800円 ~ 8,800円 (税込)

入居諸条件備考

シャーメゾンライフSUPPORT24(月額880円税込)へ別途加入要。退室時ハウスクリーニング費用として54,450円(税込)ご負担頂きます。/ 火災保険へのご加入が条件となります。*ご入居中は、借家人賠償責任保険・個人賠償責任保険が付帯された火災保険へのご加入が必要となります。積水ハウス不動産グループでは、万一の事故の際、グループが連携して迅速に対応できる「シャーメゾンライフGUARD」(*)へのご加入を推奨しております。*保険契約の取扱代理店は、積水ハウス不動産東京(株)および積水ハウス不動産パートナーズ(株)となります。/ 積水ハウス不動産パートナーズの保証人不要プラン『らくらくパートナー』に加入が必要です。[新規契約時]事務手数料: 33,000円(税込)、[毎月]保証料: 月額賃料等の2% / 諸費用及び、契約に要する費用は別途打合せ / 駐車場の空・料金等につきましては別途お問合せ下さい。/ 更新料: 新賃料の1ヶ月分

※消費税は10%として計算しています。※掲載されている図面・写真等は、作成方法や撮影方法・時期などにより実際とは異なる場合があります。※家具や車などは、配置のイメージであり、賃貸物件に付属していません(家具家電付き等の表示があるものを除く)。

ポイントがたまる
住んでいるだけでポイントが貯まり、住替え時に家賃が最大3ヶ月分無料に!

らくらくパートナー
気分も手間もお財布も、らくらく。保証人不要のらくらくパートナー

大興住建株式会社
TEL:043-232-9622
FAX: 043-232-8624

千葉県千葉市若葉区都賀3丁目15-6
免許番号: 千葉県免許(10)第8714号
所属団体: (一社)千葉県宅地建物取引業協会 / (公財)日本賃貸住宅管理協会 / (公社)首都圏不動産公正取引協議会

取引形態
仲介