

# Sha Maison

積水ハウス品質のお部屋を シャーメゾン ショップ Shop

千葉都市モノレール2号線

桜木駅 徒歩12分

モバイルで見る



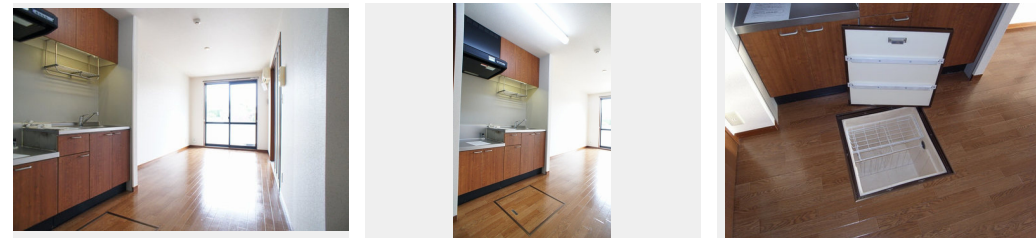
2DK  
アパート

家賃 **57,000 円**

共益費等 4,500 円

敷金 1ヶ月

礼金 1ヶ月



積水ハウスの賃貸住宅 シャーメゾン

Sha Maison

この物件の  
オススメ  
ポイント

国道51号線に近く、車のアクセスも良い場所に立地しております ☆ 建物は2015年に外壁塗装を実施しました  
☆千葉都市モノレール「桜木駅」徒歩12分 ☆ ドラッグストアまで徒歩・・・

この物件についている **こだわり設備**



給湯設備



追い焚き給湯



エアコン

駐車場有り/CATV(都市型)/LGBTQフレンドリー/高齢者対応可/給湯器/給湯器(追焚機能付)/シャワー/洗濯機置場(室内)/洗面化粧台/エアコン/バルコニー

物件名	ユウ・フロール 103号室	間取り	2DK/洋室5 洋室6.9 DK8.7(帖)
アクセス	千葉都市モノレール2号線 桜木駅 徒歩12分 JR総武本線 千葉駅 バス25分、桜木町 バス停 徒歩4分	専有面積 / 向き	50.0㎡ / 南西
所在地	千葉県千葉市若葉区桜木6丁目26-14	築年月 / 構造	2002年9月下旬 / 軽量鉄骨・1階-2階建
ランドマーク	-	入居 / 契約期間	2024年7月上旬 / 2年
		駐車場	有り / 月 6,600円 ~ 6,600円(税込)

入居諸条件備考

シャーメゾンライフSUPPORT24(月額880円税込)へ別途加入要。退室時ハウスクリーニング費用として50,820円(税込)ご負担頂きます。鍵交換費用として17,600円(税込)ご負担頂きます。/火災保険へのご加入が条件となります。\*ご入居中は、借家人賠償責任保険・個人賠償責任保険が付帯された火災保険へのご加入が必要となります。積水ハウス不動産グループでは、万一の事故の際、グループが連携して迅速に対応できる「シャーメゾンライフGUARD」(\*)へのご加入を推奨しております。\*保険契約の取扱代理店は、積水ハウス不動産東京(株)および積水ハウス不動産パートナーズ(株)となります。/積水ハウス不動産パートナーズの保証人不要プラン『らくらくパートナー』に加入が必要です。[新規契約時]事務手数料:33,000円(税込)、[毎月]保証料:月額賃料等の2%/諸費用及び、契約に要する費用は別途打合せ/駐車場の空・料金等につきましては別途お問合せ下さい。/更新料:新賃料の1ヶ月分

※消費税は10%として計算しています。※掲載されている図面・写真等は、作成方法や撮影方法・時期などにより実際とは異なる場合があります。※家具や車などは、配置のイメージであり、賃貸物件に付属していません(家具家電付き等の表示があるものを除く)。

**ポイントがたまる**  
住んでいるだけでポイントが貯まり、  
住替え時に家賃が最大3ヶ月分無料に!

**らくらくパートナー**  
気分も手間もお財布も、らくらく。  
保証人不要のらくらくパートナー

大興住建株式会社  
TEL:043-232-9622  
FAX: 043-232-8624

千葉県千葉市若葉区都賀3丁目15-6  
免許番号: 千葉県免許(10)第8714号  
所属団体: (一社)千葉県宅地建物取引業協会 / (公財)日本賃貸住宅管理協会 / (公社)首都圏不動産公正取引協議会

取引形態  
仲介