

Sha Maison

積水ハウス品質のお部屋を シャーメゾン ショップ Shop

J R 総武線

幕張駅 徒歩9分

モバイルで見る



1LDK
マンション

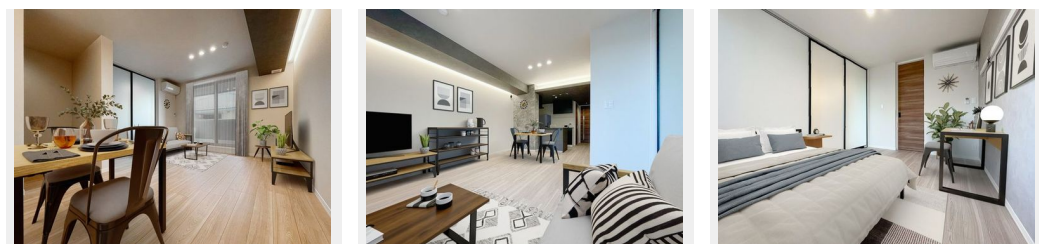
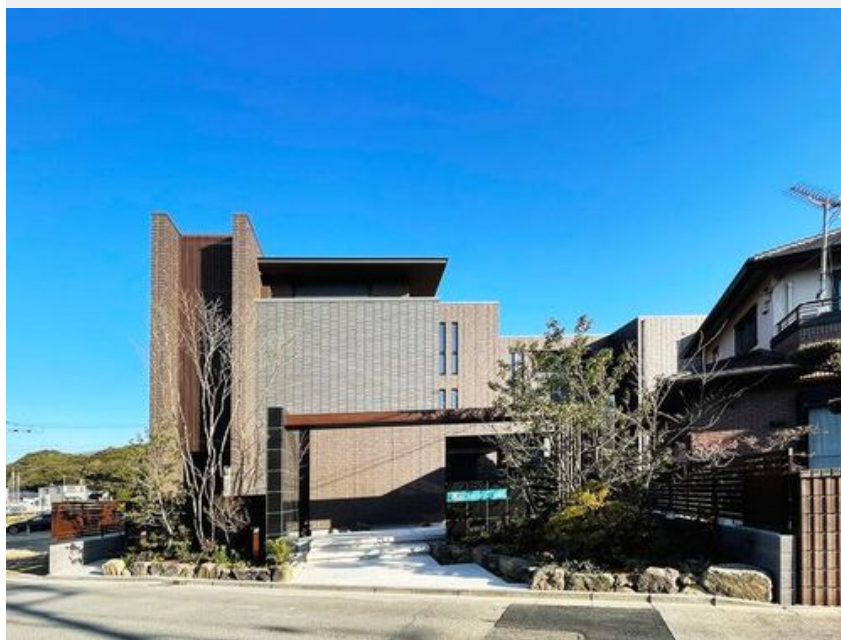
家賃 **162,000 円**

共益費等 21,000 円

敷金 1 ヶ月

礼金 0 ヶ月

1ヶ月 家賃無料 礼金 0



Sha Maison Premier

この物件の
オススメ
ポイント

建築物省エネルギー性能表示制度)によるZEH-M評価取得
建築物(一次エネルギー消費削減率55%、2023年4月
17日交付)屋内廊下を基本設計としたホテルライクな建物で
す。共用廊下に・・・

この物件についている こだわり設備

- シャーメゾン プレミア
- 高遮音床 システム
- 太陽光発電
- シャーメゾン セレクション
- ZEH
- しゃ熱断熱 複層ガラス
- 屋内共用廊下 タイプ
- 宅配BOX
- 住宅性能評価
- シャーメゾン ガーデンス
- ワークスペース
- 耐震 等級3

駐車場有り/高遮音床システム「SHAIDD55」/住宅性能評価/耐震等級3/ホテルライク/エレベーター/宅配BOX/24時間ゴミ出し可/駐輪場(屋根付き)/オートロック/防犯カメラ/BS/シャーメゾンガーデンス/LGBTQフレンドリー/ワークスペース/アクセントクロス/スライディングスクリーン/フローリング/しゃ熱断熱複層ガラス/モニタ付ドアホン/全身ミラー/間接照明/ダウンライト/照明器具(LED)/インターネット無料(Wi-Fi対応)/IOT対応/給湯箇所(浴室・台所・洗面所)/エコジョーズ/給湯器(追焚機能付)/太陽光発電/ZEH(ネ

入居諸条件備考

シャーメゾンライフSUPPORT24(月額880円税込)へ別途加入要。退室時ハウスクリーニング費用として58,080円(税込)ご負担頂きます。スマートロック設定費用として16,500円(税込)ご負担頂きます。/火災保険へのご加入が条件となります。*ご入居中は、借家人賠償責任保険・個人賠償責任保険が付帯された火災保険へのご加入が必要となります。積水ハウス不動産グループでは、万一の事故の際、グループが連携して迅速に対応できる「シャーメゾンライフGUARD」(*)へのご加入を推奨しております。*保険契約の取扱代理店は、積水ハウス不動産東京(株)および積水ハウス不動産パートナーズ(株)となります。/積水ハウス不動産パートナーズの保証人不要プラン『らくらくパートナー』に加入が必要です。【新規契約時】事務手数料:33,000円(税込)、[毎月]保証料:月額賃料等の2%/諸費用及び、契約に要する費用は別途打合せ/駐車場の空・料金等につきましては別途お問合せ下さい。/更新料:新賃料の1ヶ月分

物件名 クリークレジデンス幕張 202号室

間取り 1LDK/LDK16.4 洋室7.4(帖)

アクセス J R 総武線 幕張駅 徒歩9分
京成千葉線 京成幕張駅 徒歩12分

専有面積 / 向き 57.84㎡/東

所在地 千葉県千葉市花見川区武石町2丁目607-1

築年月 / 構造 2024年1月下旬/重量鉄骨・2階-3階建

入居 / 契約期間 即時/2年

ランドマーク -

駐車場 有り/月11,000円~16,500円(税込)

※消費税は10%として計算しています。※掲載されている図面・写真等は、作成方法や撮影方法・時期などにより実際とは異なる場合があります。※家具や車などは、配置のイメージであり、賃貸物件に付属していません(家具家電付き等の表示があるものを除く)。

ポイントがたまる
住んでいるだけでポイントが貯まり、
住替え時に家賃が最大3ヶ月分無料に!

らくらくパートナー
気分も手間もお財布も、らくらく。
保証人不要のらくらくパートナー

有限会社あさの不動産

TEL:043-272-1511
FAX: 043-272-7755

千葉県千葉市花見川区花園1丁目14-9

免許番号: 千葉県免許(14)第2993号

所属団体: (一社)千葉県宅地建物取引業協会 / (公社)首都圏不動産公正

取引協議会

取引形態
仲介