

Sha Maison

積水ハウス品質のお部屋を シャーメゾン ショップ Shop

J R京葉線

蘇我駅 徒歩10分

モバイルで見る



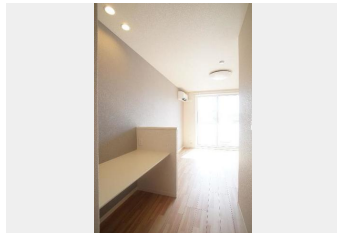
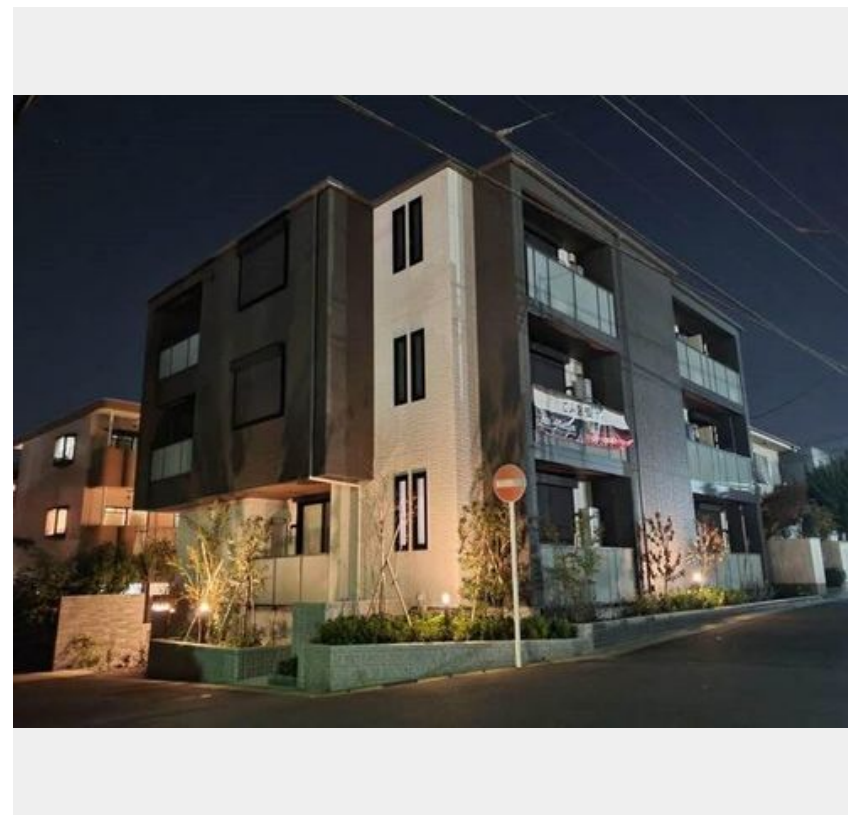
1K
マンション

家賃 76,000 円

共益費等 6,000 円

敷金 1ヶ月

礼金 0.5ヶ月



積水ハウスの賃貸住宅 シャーメゾン

Sha Maison

この物件の
オススメ
ポイント

三幸商事（株）管理の近隣（道向かいまたは80m）月極駐車場、別途契約月額6,600～9,350円（税込）●都市ガス仕様 ●エレベーター付なので、荷物が多い時の昇り降りもスムーズです・・・

この物件についている こだわり設備

- 屋内共用廊下タイプ
- 高遮音床システム
- ZEH
- 宅配BOX
- ワークスペース
- インターネット無料(WiFi付)
- TVモニター付きインターホン
- オートロック
- 防犯カメラ
- エレベーター
- コンロ
- 給湯設備

高遮音床システム「SHAIDD55」/ホテルライク/エレベーター/宅配BOX/ゴミ集積場（敷地内）/高齢者対応可/駐輪場（屋根付き）/オートロック/防犯カメラ/BS/LGBTQフレンドリー/ワークスペース/角部屋/アクセントクロス/雨戸（シャッタータイプ）/モニター付ドアホン/全身ミラー/インターネット無料（Wi-Fi対応）/玄関鍵（①キー②ロック）/給湯箇所（浴室・台所・洗面所）/エコジョーズ/給湯器（追焚機能付）/ZEH（ネット・ゼロ・エネルギー・ハウス）/浴室乾燥機（暖房乾燥）/シャワー/洗濯機置場（室内）/洗髪洗面化粧台/室内物干し/ガス

物件名 シャーメゾン フィエルテ 蘇我 205号室

間取り 1K/K3.6 洋室8.3 (帖)

アクセス J R京葉線 蘇我駅 徒歩10分

専有面積 / 向き 32.5㎡ / 西

所在地 千葉県千葉市中央区白旗3丁目2-1

築年月 / 構造 2022年9月上旬 / 重量鉄骨・2階-3階建

入居 / 契約期間 2024年6月上旬 / 2年

ランドマーク -

駐車場 なし

入居諸条件備考

シャーメゾンライフSUPPORT24（月額880円税込）にご加入いただきます。ご入居にかかる諸費用として、退室時ハウスクリーニング費用39,930円（税込）鍵交換費用13,200円（税込）が必要です。/火災保険へのご加入が条件となります。*ご入居中は、借家人賠償責任保険・個人賠償責任保険が付帯された火災保険へのご加入が必要となります。積水ハウス不動産グループでは、万一の事故の際、グループが連携して迅速に対応できる「シャーメゾンライフGUARD」(*)へのご加入を推奨しております。*保険契約の取扱代理店は、積水ハウス不動産東京（株）および積水ハウス不動産パートナーズ（株）となります。/積水ハウス不動産パートナーズの保証人不要プラン『らくらくパートナー』にご加入が必要です。【新規契約時】事務手数料：33,000円（税込）、【毎月】保証料：月額賃料等の2%/諸費用及び、契約に要する費用は別途打合せ/更新料：新賃料の1ヶ月分

※消費税は10%として計算しています。※掲載されている図面・写真等は、作成方法や撮影方法・時期などにより実際とは異なる場合があります。※家具や車などは、配置のイメージであり、賃貸物件に付属していません（家具家電付き等の表示があるものを除く）。

ポイントがたまる
住んでいるだけでポイントが貯まり、住替え時に家賃が最大3ヶ月分無料に!

らくらくパートナー
気分も手間もお財布も、らくらく。保証人不要のらくらくパートナー

三幸商事株式会社
TEL:043-263-3535
FAX: 043-265-4488

千葉県千葉市中央区南町2丁目17-11
免許番号：千葉県免許(15)第2787号
所属団体：（一社）千葉県宅地建物取引業協会 / （公財）日本賃貸住宅管理協会 / （公社）首都圏不動産公正取引協議会

取引形態
仲介