

# Sha Maison

積水ハウス品質のお部屋を シャーメゾン ショップ Shop

J R 総武本線

千葉駅 徒歩14分

モバイルで見る



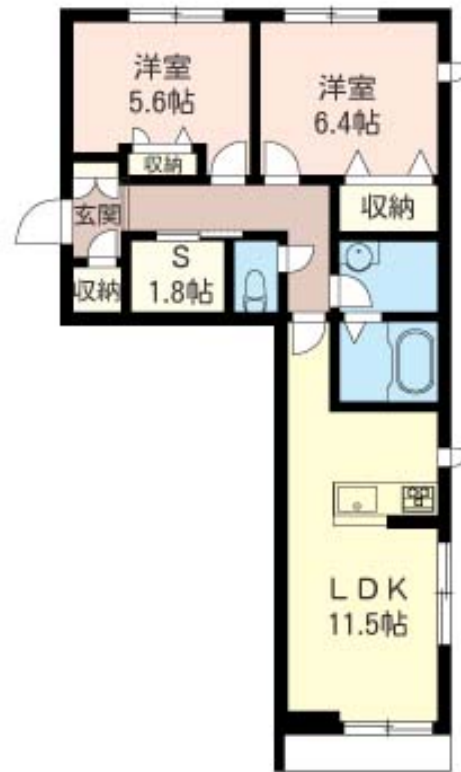
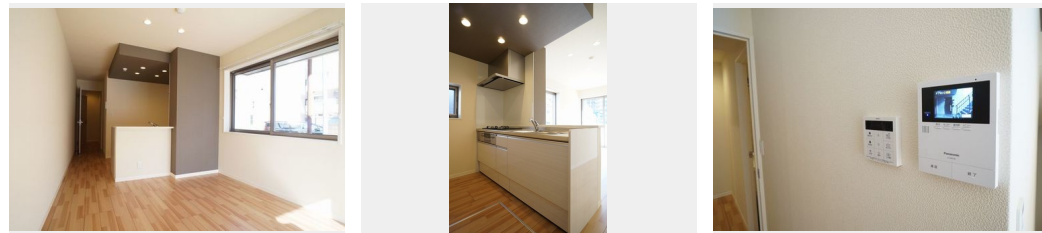
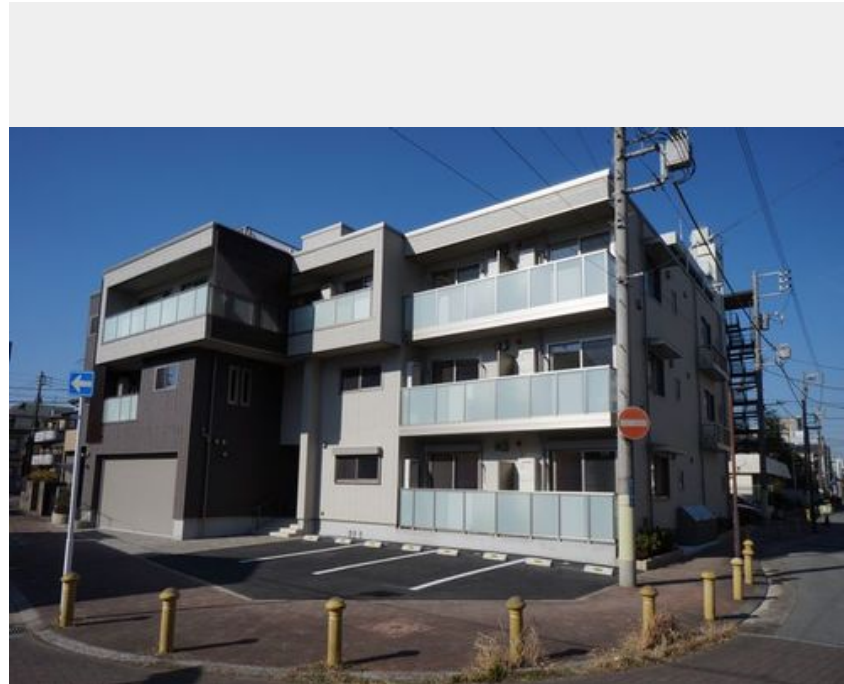
2LDK  
マンション

家賃 124,000 円

共益費等 4,500 円

敷金 1 ヶ月

礼金 1.5 ヶ月



積水ハウスの賃貸住宅 シャーメゾン

Sha Maison

この物件の  
オススメ  
ポイント

千葉駅より徒歩14分。「ずっと住み続けたい」そう思っていただけよう安全、快適性に配慮した設計。住む方の安心を考え、共用玄関にはオートロックと防犯カメラを採用したセキュリティ重視物・・・

## この物件についている こだわり設備

- 高遮音床システム
- 耐震等級3
- インターネット無料(WiFi付)
- TVモニター付きインターホン
- オートロック
- 防犯ガラス
- 給湯設備
- 追い焚き給湯
- 浴室乾燥機
- 洗髪洗面台
- エアコン全室

高遮音床システム「SHAIDD55」/耐震等級3/ゴミ集積場(敷地内)/駐輪場(屋根付き)/オートロック/BS/LGBTQフレンドリー/高齢者対応可/モニター付ドアホン/インターネット無料(Wi-Fi対応)/防犯ガラス(合せガラス)/給湯箇所(浴室・台所・洗面所)/給湯器(追焚機能付)/浴室乾燥機(暖房乾燥)/洗濯機置場(室内)/洗髪洗面化粧台/トイレ(暖房機能付便座)/バス・トイレ(セパレート)/エアコン全室/バルコニー

物件名 リュウズ 101号室  
アクセス J R 総武本線 千葉駅 徒歩14分  
所在地 千葉県千葉市中央区新宿1丁目10-8  
ランドマーク -

間取り 2LDK+S(納戸)/LDK11.5 S1.8 洋室6.4 洋室5.6(帖)  
専有面積/向き 62.43㎡/南西  
築年月/構造 2017年1月下旬/鉄骨・1階-3階建  
入居/契約期間 2024年5月下旬/2年  
駐車場 なし

入居諸条件備考

シャーメゾンライフSUPPORT24(月額880円税込)へ別途加入要。退室時ハウスクリーニング費用として61,710円(税込)ご負担頂きます。鍵交換費用として12,100円(税込)ご負担頂きます。/火災保険へのご加入が必要となります。\*ご入居中は、借家人賠償責任保険・個人賠償責任保険が付帯された火災保険へのご加入が必要となります。積水ハウス不動産グループでは、万一の事故の際、グループが連携して迅速に対応できる「シャーメゾンライフGUARD」(\*)へのご加入を推奨しております。\*保険契約の取扱代理店は、積水ハウス不動産東京(株)および積水ハウス不動産パートナーズ(株)となります。/積水ハウス不動産パートナーズの保証人不要プラン「らくらくパートナー」に加入が必要です。【新規契約時】事務手数料:33,000円(税込)、【毎月】保証料:月額賃料等の2%/諸費用及び、契約に要する費用は別途打合せ/更新料:新賃料の1ヶ月分

※消費税は10%として計算しています。※掲載されている図面・写真等は、作成方法や撮影方法・時期などにより実際とは異なる場合があります。※家具や車などは、配置のイメージであり、賃貸物件に付属していません(家具家電付き等の表示があるものを除く)。

ポイントがたまる  
住んでいるだけでポイントが貯まり、  
住替え時に家賃が最大3ヶ月分無料に!

らくらくパートナー  
気分も手間もお財布も、らくらく。  
保証人不要のらくらくパートナー

株式会社ハウスパートナー 千葉店

TEL:043-382-3666  
FAX: 043-382-3667

千葉県千葉市中央区富士見2丁目7-15 榎本ビル4階  
免許番号: 国土交通大臣免許(3)第6943号  
所属団体: (公社)全日本不動産協会 / (公社)首都圏不動産公正取引協議

取引形態  
仲介